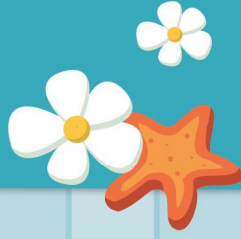


S.K.I.P

Strategies with Kids | Information for Parents



ARA.SPECIALNEEDS

الأطفال ذوو الاحتياجات الخاصة

تكاد لا تختلف تربية طفل ذي احتياجات خاصة عن تربية أي طفل آخر.
يحتاج كافة الأطفال إلى الكثير من الحب والدفء، كما يحتاجون إلى وضع حدود وضوابط على سلوكهم.
كما يحتاجون أحياناً إلى مساعدة إضافية في بعض الأمور، كالتنقل، أو التعلم أو الإدراك الحسي
"إنهم يتمتعون بقدرات مذهشة"

السلوك / التأديب

"حافظي بدقة على نفس الطريقة في التعامل"

- فكري فيما إذا كان سلوك طفلك جزءاً من تطوره الطبيعي .
- يمرّ معظم الأطفال خلال مراحل يقومون خلالها برمي الطعام، أو يمرّون بنوبات غضب، أو يرفضون أي أوامر تعطى لهم .
- تحدثي مع الأمهات والأباء الآخرين واسألهم عمّا يحدث مع أطفالهم .
- ستحصلين على الكثير من المعلومات والنصائح العملية، وستتمكنين من التفكير في الأمور التي قد يحتاج طفلك فيها إلى مساعدة إضافية .
- يحتاج بعض الأطفال للمساعدة على التعلم، وقد يتطوّر لديهم سلوك غير طبيعي بعض الشيء .
- وهذا لا يعني بالضرورة أن طفلك بحاجة لتدخل أخصائي، إنه عادة يعني أن طفلك لا يفهم ما تحاولين قوله له .
- من المحتمل أن يحاول الطفل إخبارك شيئاً ما عن طريق سلوكه ذلك .
- وقد لا يستوعب جيداً لأنه يعاني من صعوبة في التركيز، ولا يفهم ما تقولين له، أو أنه ينسى ما قلته له من قبل .
- قد يعني هذا أنه ينبغي عليك أن تبيّني له ماذا ينبغي عليه أن يفعل، أو أنه ينبغي عليك أن توضح له كل التعليمات التي يتعيّن تكرارها مرات كثيرة .
- يمكن أن يكون طفلك يحاول إبلاغك أنه حساس جداً للحرارة والبرودة، أو أنه يجد أن لمس بعض الأشياء صعب للغاية، أو أنه لا يعرف ماذا يفعل عندما يلعب مع الأطفال الآخرين .
- وأحياناً قد يكون الطفل جائعاً أو متعباً فقط .

بعض النصائح

- قرري فيما إذا كان السلوك يشكل مشكلة كبيرة أو بسيطة .
- أحياناً يكون من الأفضل تجاهل بعض التصرفات .
- حافظي على نفس الطريقة في التعامل، فذلك هام جداً إذا كان الطفل يجد صعوبة في فهم التعليمات .
- كوني حازمة، ولكن دون صراخ .
- أخبري الطفل عندما يحسن التصرف .
- لا تحاولي تأديب طفلك خلال نوبة غضب يمرّ بها .
- تأكدي من أنه بأمان وأبقة تحت ناظريك .



S . K . I . P

skip.org.nz

facebook.com/SKIPcommunity

- أعطه تحفيزات جسدية واضحة .
- إذا ضرب الطفل القطة، علميه كيف يرتب عليها بلطف وقولي "رتب على القطة بلطف" ولا تقولي "كن لطيفاً مع القطة".
- ليكن لديك برامج روتينية بحيث ينام طفلك ويأكل في نفس الأوقات كل يوم .
- لا تضربي الطفل، فقد يقوم بتقليدك ويضرب الآخرين .
- إذا شعرت بالغضب الشديد، ابتعدي عن المكان وخذي نفساً عميقاً .
- فكري بالرسالة التي تصل إليك من سلوكه .
- هل هو متعب، أو محبط، أو خائف، أو حساس من ملامسة شيء ما، أو يخشى موقفاً ما؟
- شجعي طفلك وأرشديه للعب مع الآخرين، فسوف يتعلم الكثير من ذلك .
- استخدممي الكثير من إعادة توجيه السلوك: قومي بلفت انتباهه إلى شيء ما .
- أعط الطفل مجالاً ليختار بين شيئين، بدلاً من مجال اختيار مفتوح كأن تقولي "ماذا تريد أن تفعل".

دعم للعائلات

يمكن أن تكون الحياة مع طفل ذي احتياجات خاصة معقدة للغاية قد تجددين أن لديك الكثير من المواعيد، أو قد تضطرين للتعامل مع الضغط النفسي أو الشعور بالحزن، أو قد يعني ذلك أن لديك مهاماً إضافية تقومين بها في المنزل .

ابق على اتصال مع أصدقائك، واذهبي إلى مجموعات المساعدة في منطقتك، وأبلغي عائلتك بكافة التطورات لا يمكن لشخص واحد أن يكون أباً أو أمّاً بمفرده، فأنت بحاجة لأناس آخرين يتحدثين معهم ويقدمون لك المساعدة وتمضين معهم وقتاً ممتعاً

قد يحتاج أطفالك الآخرين إلى المساعدة أيضاً لفهم ما يحدث حاولي أن تمضي وقتاً معهم حتى لا يشعروا أنهم مهملون توجد الكثير من مجموعات المساعدة للعائلات

"يحتاج الأمر لبعض الوقت"

توجد تفاصيل معظم مجموعات المساعدة هذه ضمن الدليل الوطني للعائلة والخدمات الاجتماعية

على الموقع الإلكتروني Family and Community Services

www.familyservices.govt.nz



S.K.I.P

skip.org.nz

facebook.com/SKIPcommunity

يمكنك الحصول على مزيد من المعلومات حول مجموعات

المساعدة الخاصة في منطقتك من

Parents of Vision Impaired (NZ) Incorporated

هاتف/ فاكس: 078383439 بريد إلكتروني paul@pvi.org.nz: الموقع الإلكتروني: www.pvi.org.nz
مكتبة ومركز معلومات IHC

هاتف: 044722247 فاكس: 044720429 بريد إلكتروني: webmaster@ihc.org.nz: الموقع الإلكتروني
www.ihc.org.nz:

مركز خدمة

CCS

هاتف: 048010854 أو 0800227200 فاكس: 043829353 بريد إلكتروني: info@no.ccs.org.nz: الموقع الإلكتروني

www.ccs.org.nz:

مساعدة الآباء والأمهات Parent to Parent هاتف: 078341108 أو الهاتف المجاني

0508236236 فاكس: 078341108 بريد إلكتروني: p2pnational@compuserve.com: الموقع

www.parent2parent.org.nz: الإلكتروني

الجمعية الوطنية للصمّ The National Foundation for the Deaf

هاتف 0800867446 هاتف/هاتف المكالمات النصّية: 093072922 فاكس: 093072923 أو 0800332343 بريد

إلكتروني: enquiries@nfd.org.nz: الموقع الإلكتروني: www.nfd.org.nz

"قد تكون المراحل بطيئة، ولكن الأمر مثير جداً"



S.K.I.P

skip.org.nz

facebook.com/SKIPcommunity

عمل سكيب Skip . على مساعدة الآباء والأمهات ومقدمي الرعاية على تربية أطفالهم

بطريقة إيجابية

لمزيد من المعلومات الرجاء زيارة الموقع الإلكتروني

www.skip.org.nz/

البريد الإلكتروني: info@skip.org.nz أو يمكن الاتصال على الهاتف:

049163300

لمزيد من المعلومات حول مساعدة الآباء والأمهات، الرجاء زيارة الموقع الإلكتروني

www.familyservices.govt.nz/directory والضغط على الدليل الوطني



S . k . I . P

skip.org.nz

facebook.com/SKIPcommunity