

SAMOAN.A&S 2013

Matua & La'asaga

'O suiga o āmio a lau tama 'a'o ola

E vave tele le suiga o tamaiti, 'aemaise le vā o le fa'ato'ā fānau ma le lima tausaga. E lē tutusa le taunu'uga o tamaiti 'uma 'a'o tuputupu a'e, 'ae tutusa lelei la'asaga e uia. 'O le mālamalama i la'asaga nā e mafai ona fesoasoani iā te 'oe 'ina 'ia 'e mālamalama i āmio e fōliga mai e ulavale 'ae 'ua na'o se vāega o le tuputupu a'e.

'O fa'amatalaga 'olo'o mulimuli mai e na'o se ta'iala; 'o tamaiti e 'ese'ese 'uma ma e 'ese'ese 'uma o latou uiga, e taunu'u i la'asaga 'ese'ese i taimi 'ese'ese ma lagona i mea o tutupu i o latou si'osi'omaga.

Talanoa i isi mātua po'o ou mātua pe fa'apēfea ona feagai ma taimi faigatā – masalo na latou faia ni manatu sili ona lelei.

'Āfai e lē ato'atoa le tino/māfaufau o lau tama, e ono 'umi le taimi e taunu'u ai i la'asaga 'ese'ese ma/pe a'oa'o ni mea fou. E na te mana'omia tausī pea tapula'a ma tuā'oi, ma 'ia tele ni avanoa e a'oa'o ai. E mafai ona e fesili i lau fōma'i po'o le foma'i o tamaiti e uiga i tagata e mafai ona fesoasoani atu.

‘O pepe fou e o’o atu i le 18 māsina

E fetāgisi pepe ona e iai mea e mānana’o ai. ‘A’o lāiti i latou e tele ina iai taimi e ala ai i le afiafi. E mafai ona faigatā pe’āfai ‘o ‘e vaivai fo’i, ‘ae pei o isi la’asaga ‘ese’ese e savalia e tamaiti lāiti, e iai le taimi e filēmū ai.

E fa’aaogā e pepe vāega iloa o le tino e lima (five senses): va’ai, fa’alogo, sosogi, tagotago ma le tofo e a’oa’o ai le lalolagi.

E tele ina iai taimi e lē to’afilēmū ai pepe pe’ā o’o ina tagi so’o ma tele le faigatā e tau fa’afilēmū. E māsani ona tupu i le 8, 20, 32 ma le 44 vaiaso.

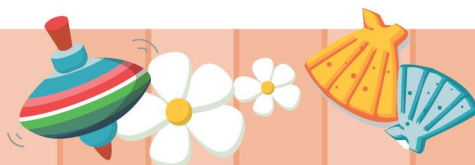
“Taumafai e māfaufau e pu’upu’u le taimi i le ōlaga o lau tama i lona mana’omia tele o ‘oe”

E mafai ona e:

- fa’ateleina le amanaia e ave i lau tama - e lē fa’aleagaina lau pepe pe’ā tele le alofa
- se mea e fai pe’ā tagi, ‘ae ‘ia manatua o isi pepe e tagitagi ‘ae le’i moe – ‘afai e tupu pea lenei mea i le taimi e moe ai fa’atali mo ni nai minute po’o le a le mea e tupu mai
- siaki pe mana’omia le sui o le napekini po’o fia’ai, lēlavā, vela pe malulu
- opo mai lau pepe talanoa pe usu mālū i ai se pese
- si’i i totonu o le ta’avale pepe po’o se ‘ato amo ma savalivali solo
- fa’atā’ele i se vai mafanafana lelei
- ave e fa’ati’eti’e i le ta’avale
- ave e si’i e se isi tagata (‘aemaise pe’ā ‘e lelava)

“‘Āfai ‘ua ‘e lagona le mamafa tū – ‘ia maua se ‘ea fou, nofo i le lā pe alu e savali”

“Taumafai ‘ina ‘ia fai pea mea e māsani ai – ‘ae sāuniuni ‘o isi aso e lē mafai ona faia”



S.K.I.P

skip.org.nz
facebook.com/SKIPcommunity

18 māsina i le lua tausaga

E māsina'o tamaiti lāiti e fai mea mo latou – mana'o i mea i le taimi lava lea. Latou te lē māsina'o i suiga ma e faigōfie ona ita ma fiu. Latou te 'āmata ona su'e tapula'a ma savali, tamo'e ma a'e. E fiafia e ō i fafo ma ō e savavali. 'O le fa'ali'i e 'āmata i le lua tausaga.

E mafai ona 'e:

- tūmau lou 'onosa'i ma le fai tala mālie
- a muamua ona lapata'i lau tama pe'ā 'e mana'o na te faia se mea "i se taimi pu'upu'u..."
- fa'apāleni le tuto'atasi i tapula'a ("e mafai ona 'e inu mai se ipu 'ae tatau ona 'e nofo i le fola")
- va'ai ni mea e fa'amālō ai, taumafai e aua ne'i 'amana'ia tele āmio lē lelei
- fa'afaigōfie tapula'a ma fa'atutusa
- 'āmata ona a'oa'o le fa'aaogāina o le falemamao pe'ā mana'o ai lau tama
- 'ia fua pau filifiliga e tu'u i ai – fesili pe mana'o i le ofu lanumoana po'o le samasama – e lē 'o le ā le ofu 'e te mana'o e ofu (e lē o le ofu 'olo'o i le tīgāmea)
- 'ia mafai ona 'e fa'amatala fa'atele
- ta'u i lau tama le mea 'e te mana'o e fai, e lē 'o le mea e te lē mana'o e fai
- 'ia a'afia lau tama i mea o 'e faia – fai i ai e tu'u atu le pine, pe alu e 'aumai tusi mai le pusa meli

“Fa'atumu le pesini i vai ma puta, tu'u ni solo i le fola tu'u ia e ta'alo ai”

“Talanoa i lau tama la'iitiiti i le mea e te alu i ai, mea o e faia – tau ina talatalanoa”

- taumafai e 'aua nei tu'ua lau tama e fai se mea 'a'o oso le fa'ali'i
- aua le fa'avevesia lau tama 'a'o lelava
- 'afai o fa'ali'i lau tama tautuanā lona saogalemu, ma taumafai e fa'agalologo ia. 'A 'uma loa fai i ai se tala vi'ivi'i pe'ā maua lona to'afilēmū, 'aua 'e te 'otegiaina o ia
- taumafai ona sauniuni i taimi faigatā ma 'alo 'ese ai pe'ā mafai
- a e va'ai atu 'ua 'āmata ona ita pe fa'anoanoa lau tama, taumafai e toe fa'asinosino

“Tu'u fe'au o le fale mo se isi taimi pe'āfai o mana'omia 'oe e lau tama – ave i ai lou taimi”

“Ta'a'alo fa'atasi”



S.K.I.P

skip.org.nz
facebook.com/SKIPcommunity

Lua i le tolu tausaga

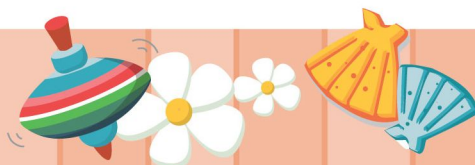
Tusa pe lē fiafia le lua tausaga i suiga, latou te ‘āmata ona to’afilēmū pe’ā latalata ina tolu tausaga ma a’oa’o ni tomai fou. E ‘āmata ona tautala so’o, tele le mālosi ma fiafia i le pisa. E fa’atupuina le manino o mea’ai e fiafia ma lē fiafia i ai, lavalava, meata’alo, ma isi. ‘O isi ta’i lua tausaga e fai se fia pule ma fuā le loto.

E mafai ona ‘e:

- ave fa’atele le fa’amalo pe’ā ia faia se mea lelei
- fa’alogo i mea ‘olo’o ia fai mai – ma taumafai e tali ‘uma i fesili
- fai fa’atasi ni mea lua te fiafia i ai
- ‘ia tasi le fa’atonuga e fai i le taimi e tasi – e lē ‘o se lisi
- ‘ia manino lau fa’atonuga
- ave i ai ni nai feau lāiti e fai
- taumafai e fai ni fa’ata’ita’iga lelei – e fa’ata’ita’i e lau fānau au mea o fai
- ‘ia manino tuā’oi ma tausī i ai
- ‘ia tutusa
- fai ma mātau pe ‘ua o’o i le taimi e a’oa’o ai le alu i le falemamao
- fa’amatala le mafua’aga e te lē fiafia ai i mea ‘olo’o ia faia

“Auai i se faletusi o meata’alo – ave i ai ni mea se tele e su’esu’e ai”

“Talanoa so’o – fa’amalo mo le talanoaga”



S.K.I.P

skip.org.nz
facebook.com/SKIPcommunity

Tolu i le fa tausaga

'O lau tama e ono iai taimi e lē toa'mālie ai po'o le tolu ma le 'afa tausaga ao lagona le pala'ai. E iai taimi e fai ai tauiviga a tamaiti ma o latou tina, 'ae fiafia e fa'atalanoa ni mea. A fa loa tausaga e ese le tele o le mālosi ma ono pa'a'ā, lē to'a ma leo tele. 'O le ta'i tolu ma le fa tausaga e fiafia e fai mea e lē māsani ai.

“Taumafai e fai fa'ata'aloga mea faigatā – fai i ai “ta osooso 'aga'i i le faletā'ele”

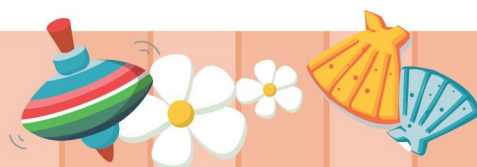
“Taumafai e tautala i le 'ioe”

E mafai ona 'e:

- taumafai e 'alo 'ese mai fetauiga tu'u sa'o
- ta'uta'u so'o i ai lona lelei
- fa'aaogā so'o upu nei “ta” pe “ae ā pe'ā tā”
- gaua'i pe'āfai e le tāua na mea
- 'a fai mai “leai” sui le mataupu pe fa'aalu 'ese lona māfaufau i se isi mea
- aua le faia tala e leai se aogā
- a fai e lau tama se upu leaga ta'u i ai isi upu e mafai ona fa'aaogā
- 'ia tutusa lau āmio ma āmio e te mana'o e faia e lau fānau
- tausi i tuā'oi ma tulāfono
- taumafai se maliega – a e tago e ao au meata'alo ta te o i le paka
- 'ia fai se taimi to'afilēmū pe'ā iai ni fa'afitauli. Ave lau tama i se vāega fīlēmū, fa'amatala pe aisea 'ua nofo ai iina, ma e mafai ona toe sau pe'ā ia mafai ona fai le mea na e fai atu ai. E na'o le lua pe tolu minute.

“Ia fa'aitiitia lava tulāfono – ma tausi i ai”

“Filifili lau taua”



S.K.I.P

skip.org.nz
facebook.com/SKIPcommunity

Fā i le lima tausaga

A o'o ina matua lau tama o le a tele le lagolagoina o tonu ma mea e fai. 'O le tele 'ia o lona mālosi ma le fiafia e talanoa e uiga ia te ia lava. E na te faia ni tala fa'atupu po'o se tala sese, 'ae na te ta'alo fiafia ma isi – tusa pe o le a i ai ni finauga. A latalata i le lima tausaga e ono maua le filēmū ma naunau e fa'amalie 'oe. E le fiafia e ta'u mai o ia e sese, ma taumafai ia lelei.

“Taumafai e fai tala lelei nai lo tala le lelei”

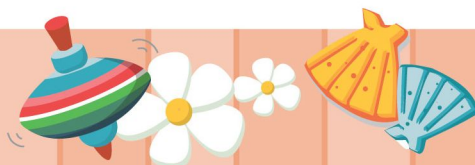
“Fesili i ni ona manatu”

E mafai ona 'e:

- manino i le mea e te mana'o e fai mai e i latou
- ave fa'atele le fa'amalo pe'ā latou faia se mea lelei
- 'ia iai ni tulafono ma tuaoi (e lē tele) ma tausii i ai
- fa'amalosi'au i lau tama 'ina 'ia taumafai e fai ni mea 'ese'ese
- fai i ai e fesoasoani mai lua te faia se fuafuaga o le aso
- ave i ai ni feau 'ina 'ia mafai ona ia fa'aalia o ia e poto
- 'ia 'e to'afilēmū pe'ā a'oa'i ia
- ave fa'atele le alofa
- fa'amalosi'au 'ina 'ia faia ni fa'ai'uga o ni fa'afitauli
- fa'amalosi'au pe'ā matafefe ma pala'ai
- fai se fa'ata'ita'iga lelei
- 'ia tutusa

“Ta'u i ai lou alofa mo ia”

“Tu'u e fa'aalu lona mālosi – ia tele gaoioiga o le tino”



S.K.I.P

skip.org.nz
facebook.com/SKIPcommunity

'O le fa'anaunauga o le SKIP 'ina 'ia tausia tamaiti i 'auala e fiafia ai.

E lagolago e le SKIP mātua ma ē tausia fānau 'ina 'ia tausia tamaiti i 'auala e fiafia ai.

Imeli: info@skip.org.nz
pe telefoni le: 04 916 3397

Mo nisi fa'amatalaga i lagolago mo mātua alu i le www.familyservices.govt.nz/directory



S . k . I . P

skip.org.nz
facebook.com/SKIPcommunity