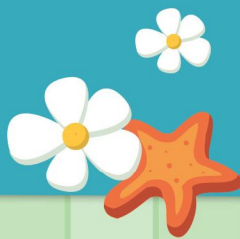


S.K.I.P

Strategies with Kids | Information for Parents



SAMOAN.MANAGING BEHAVIOUR 2013

# ‘O le puleaina o āmio i lalo o le lima tausaga

‘O le puleaina o āmio i lalo o le lima tausaga

“Ia tele upu lelei e te tautala ai nai lo upu lē lelei”

“Ia tutusa lau āmio ma āmio ‘e te mana’o e faia e lau fānau”

## Pūleaina o āmio

‘O tamaiti e sa’ili’ili ma tofotofo ona e fia iloa le lalolagi ma lo latou tūlaga i totonu. Latou te fe’a’ei, tofotofo, so’aso’a, feosofi, tagotago ma tu’ufesili i ni fesili e miliona. E fesoasoani nei mea ‘uma mo i latou ‘ina ‘ia latou mālamalama ai i le lalolagi ‘olo’o iai ma a’oa’o po’o a o latou tuā’oi.

E mafai ona ‘e ta’ita’ia ‘uma nei su’esu’ega i lou mautinoa ‘olo’o saogalēmū lau tama ma tu’u fo’i i ai ni mea fou e a’oa’o ai. ‘O le faia o nei mea o lou fesoasoani lena i le atina’eina o tōmai ma le poto latou te mana’omia pe’ā ‘avea ma tagata matua.

“O le tūmau o fa’atonuga ’o le mea taua lenā”

“O tamaiti e manana’o e fa’amalie – e mātana’o ‘ina ‘ia sa’o le faiga o se mea”

## ‘O mea e aogā

- ‘Ave fa’atele le alofa, māfanafana ma le fa’avi’ivi’i.
- ‘Ia manino le feso’ota’iga. Ta’u i lau fānau pe’ā lelei mea ‘olo’o latou faia, latou te fa’atupuina ai le loto tele e taumafai ai ni mea fou. Vivi’i lau tama ‘ona ia toe faia ai lea o āmio ‘e te fiafia ai.
- ‘Ia manino le mea ‘e te mana’o e faia e lau tama, ma mea ‘e te lē mana’o na te faia. Fa’ata’atia tapula’a manino ma tuā’oi.
- ‘Āfai e fa’alētonu se mea, fa’atalanoa i le mea na tupu. E ono mana’omia se fesoasoani ‘ina ‘ia maua ai se lelei. ‘Āfai e lāiti ma e lē mafai ona lua talanoa, māfaufau po’o le ā le mea na tupu – ‘ai po’o lēlavā, fia’ai pe ita ma lē mafai ona ta’u atu iā te ‘oe.

## “Ia ‘e maumaututū, sa’o ma fa’auō”

- ‘A musu lau tama e fai se mea, taumafai e mālamalama pe ‘aiseā. ‘A ia mana’omia se ‘amana’ia tele, ita pe lagona lona lē mautinoa o ia lava. Pe na’o se opo e mana’omia po’o ni ‘upu fa’amalosi’au.
- Talanoa i lau tama e uiga i le mea e o’o i ai. Mo se fa’ata’ita’iga e mafai ona ‘e fai i lau tama a e tāina le pusi e ono fela’u ‘oe e le pusi, po’o le togi o le meata’alo ona gau ai lea. Fa’apu’upu’u ma fai ‘upu na te mālamalama ai.
- ‘Āfai ‘e te fai i ai e ‘aia le faia le mea ‘ae fai lava, toe tulituliloa. ‘O lona uiga e fa’amalie pe’āfai ‘ua lavea ai se tagata, lē mafai ona ta’alo i sana meata’alo pe fesoasoani ia te ‘oe e fa’amamā pe’āfai ‘ua fa’agasu.
- Fa’amalie i ai ma ‘oe. ‘Ole’a fesoasoani i lau tama ‘ina ‘ia iloa ‘ona fa’ato’ese mai ai fo’i. Āmio i āmio ‘e te mana’o e faia e lau tama.
- ‘Ia to’afilēmū. E fa’a’umi’umi le atina’eina e le tamaitiiti o lona a’oa’oina.



S.K.I.P

[skip.org.nz](http://skip.org.nz)  
[facebook.com/SKIPcommunity](https://facebook.com/SKIPcommunity)

## “Vivi’i pe’ā latou faia se mea lelei, fa’aauau gāluega lelei”

- Fuafuaga: Tu’u ‘ese mea aogā. ‘Aua le aveia lau tama i le supamaketi pe’āfai o lēlavā, ma a’aoa’o lau tama e kolosi i moli.
- Taumafai e ‘aia le faia le upu leai ma ‘aia le fai so’oa i taimi uma. I lo le fai atu i ai “aia ‘e te tamo’e i totonu o le fale”, fai i ai “savali i totonu o le fale” po’o le “leai e lē mafai ona ta ō i le paka” ae fai i ai “masalo o taeao”.
- Fai ni mana’o e mafai ona ‘ausia – e lē mafai e se tamaitiiti ona fīlēmū mo se taimi ‘umi; pe e salalau solo mea’ai pe’ā fa’ato’ā ‘āmata ona ‘ai na’o ia. E mafai ona ‘e suia tulāfono ma mana’oga ‘a’o tuputupu ma atina’e nisi tōmai.

## “O le fa’ateleina o le ‘amana’ia ma le alofa e ‘ave i lau tama e le fa’aleagaina ai i latou”

- Taumafai ona fai se taimi o le ‘ai ma moe. ‘Ole’ā fesoasoani ai i tamaiti le iloa fa’amaopoopo ma lagona le saogalēmū.
- ‘Ia tūmau lou fai tala malie. ‘O nisi taimi ‘ua vave fai sau fa’ai’uga pe ‘ole’ā ‘e ita tele, pe ‘e te va’ai i le itū mālie. ‘Āfai ‘ua nini ‘uma fōliga o le tamaitiiti i le vali laugutu, ma ‘e ‘ata, e mafai lava ona ‘e fai i ai e ‘aia ne’i toe faia ma fa’amatala le māfua’aga.

## “O le fa’ataiō ma le pō e atili ai le oso i lūgā o mea. E sili ia a’u le leo lēmū, vāvā lalata, e lelei atu”



S.K.I.P

[skip.org.nz](http://skip.org.nz)

[facebook.com/SKIPcommunity](https://facebook.com/SKIPcommunity)

## ‘O ā mea e lē aogā

- ‘Aua le taofia lou alofa pe’ā fai e lau tama se mea sesē. E ‘avatu ai le fe’au ‘e te lē fiafia iā te ia, ae ‘o le mea ‘e te lē o fiafia i ai o ana āmio.
- ‘O le pō po’o le sasa e lē a’oa’o ai lau tama i le mea sesē na ia faia. E a’oa’o ai ia te ia, ‘o le tā o le isi tagata e lelei.
- ‘O le fa’ataiō ma le ‘e’ē e mafai ona o’o atu ai i nisi taua tetele. Fa’ato’a lelei lau mānava, savali ‘ese mo sina minute, ia to’afilēmū.

“O ‘oe o le fa’ata’ita’iga mo lau tama”

“E tele manatu ou te maua mai isi matua”



S.K.I.P

[skip.org.nz](http://skip.org.nz)  
[facebook.com/SKIPcommunity](https://facebook.com/SKIPcommunity)

E lagolago e le Skip mātua ma ē o tausia fānau  
'ina 'ia tausia tamaiti i 'auala e fiafia ai.

Mo nisi fa'amatalaga alu i le:

[www.skip.org.nz](http://www.skip.org.nz)

Imeli: [info@skip.org.nz](mailto:info@skip.org.nz)

pe telefoni le: **04 916 3387**

Mo nisi fa'amatalaga i lagolago mo mātua alu i le

[www.familyservices.govt.nz/directory](http://www.familyservices.govt.nz/directory)

SKIP007 Me 2005



S.K.I.P

skip.org.nz  
facebook.com/SKIPcommunity