

SAMOAN.TANTRUMS 2013

Fa'ali'i

Tele o tamaiti i le vā o le tasi ma le fā e maua i le fa'ali'i. E lē mafua ona o mātua leaga pe o tamaiti ulāvavale – 'o le vāega o le nātura i le tuputupu a'e.

“E latou te lagona le faigatā pe'ā e fa'atalitali i ni mea.”

Latou te faia 'uma

'O le fa'ali'i e māfua mai i le ita ma le mamafa 'olo'o feagai ma tamaiti. E tele ina tupu ona e lē mafai e tamaiti ona fa'amatala o latou lagona i ni fa'aupuga.

E tele ina tupu le fa'ali'i pe'ā lelāvavā tamaiti, fia 'a'ai, ma lē to'amalie, fiu pe 'ua tele le fa'afiafiaina. E mafai fo'i ona tupu pe'ā leaga le loto o le tamaitiiti pe 'ua ia lagona le lē mana'omia o ia.

E tatau ona a'oa'o tamaiti i le pūleaina o o latou lagona. E mafai ona 'e fesoasoani ia i latou pe'ā 'aua 'e te 'amana'iaina le fa'ali'i o lau tama. Taumafai e tata'i 'ese i se isi mea.

“Taumafai ona to'afilēmū, e leai se fesoasonai e maua pe'ā e ita.”

Latou te faia 'uma

E tauau ina le mafai ona taofia le fa'ali'i pe'ā o'o ina 'amata, 'a'o nisi taimi e mafai ona taofia 'ae le'i tupu pe'ā 'aua le fa'avavevavea ni mea, 'aua le 'avea i ai ni mau filifiliga, pe faia se mea to'afilēmū e pei 'o le savalivali, pe matamata fa'atasi se vitio.

Pe ta'u i lau tama e iai ni suiga o le a faia e fesoasoani i le puipuia o le ita ma mafai ai ona oso le fa'ali'i. Mo se fa'ata'ita'iga ta'u i ai 'ua toetiiti ō i le fale.

“la tutusa”

Pe'ā oso le fa'ali'i

E lē mafai ona 'e taofia le fa'ali'i. 'Ia mautinoa 'olo'o saogalēmū lau tama, 'ia 'e latalata ane ma fai pea nisi mea. 'Aua 'e te taumafai e talanoa i ai, pe tauānau pe a'oa'i. E faigatā, 'ae 'aua 'e te 'amana'iaina ia.

Fa'aali iai 'e te lē o fa'anoanoa. Tusa pe 'o tumu 'oe i le ita, taumafai e 'aua le fa'aalia.

'Āfai e o'o ina lamatia ma fa'aleaga i latou, ō i se vāega filēmū. 'Āfai o 'e i le fale'oloa, tu'u le fa'atauga 'ae ō i se vāega filēmū.

'A maua loa le filēmū, fa'amafanafana 'ae 'aua 'e te gaua'i i mea sa tagi mai ai i le taimi na te'a atu. Fa'amālō i ai mo le toe filēmū.

“Ina ua amata ona oso le fa'ali'i a lo'u afafine, na 'ona 'ou fa'atali mo le isi 'afa itūla a'o fa'asau lona ita. E latalata ane le mea 'ou te nofonofo ai 'ina ne'i ona mana'omia a'u, 'ae na'o lo'u 'onosa'i lava.”

'Auala e fo'ia ai le fa'ali'i

Māfafau pe'ā o'o ina oso le fa'ali'i. Pe tupu e le'i faia le mea'ai?

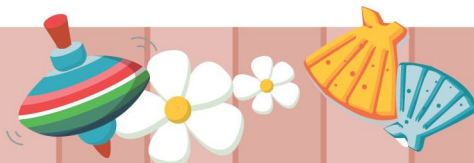
Masalo o fia 'ai lau tama, pe 'ua lelavā ma mana'omia sau fa'amālosi'au – i le taimi tonu lava 'ua 'e pisi ai i se isi mea.

'Āfai o taimi i le supamāketi o taimi faigatā, 'ia taumafai ona sui le taimi 'e te alu ai, māfafau i le fa'atauga e lē o i ai lau tama, pe fa'atau se tama'i falaoa po'o se 'apu e mafai ona lamulamu ai 'a'o lua ō. Ta'u i ai pe'āfai o lelei, 'ave i ai sina mealoa la'iitiiti pe'ā 'uma.

Fa'ata'ita'i le liliu o le leai i le 'ioe. I lo le fai atu 'i ai “leai e lē mafai ona 'avatu le mea lea” fai i ai “'ioe e mafai ona 'e maua le mea lea pe'a o'o i le fale”.

Tu'u i ai ni filifiliga e mafai ona 'ausia – 'aua 'e te fesili po 'o le ā le 'ofutino e mana'o e 'ofu, tu'u i ai le filifiliga e tasi pe lua.

“Savali 'ese, 'aua 'e te 'amana'iaina i latou, fai se isi mea”



S.K.I.P

skip.org.nz

facebook.com/SKIPcommunity

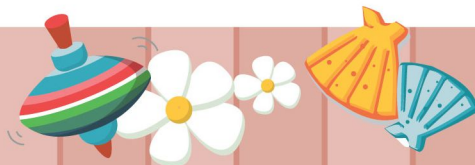
‘Ia manatua

‘O le fa’ali’i e lē ‘o se amio leaga. ‘O le fa’ali’i a tamaiti laiti. E tele tamaiti e maua ai, e tele tamaiti e faia fa’atasi i le vaiaso, ‘o isi e fa’atasi i le aso.

Talanoa i tagata e iloa lelei lau tama, pe ‘ua fetaia’i ma fa’afitāuli fa’apea ma a latou fānau. Po’o se uō, po’o se tasi mai le ā’oga ‘āmata po’o se matua.

E mana’omia e mātua le tutusa ona puleaina o āmio. Talanoa i mea o tutupu ma ‘ioe pe fa’apēfea ona pulea le fa’ali’i.

“Fa’ato’a lelei lau manava”



S.K.I.P

skip.org.nz
facebook.com/SKIPcommunity

E lagolago e le Skip mātua ma ē o tausia fānau
'ina 'ia tausia tamaiti i 'auala e fiafia ai.

Mo nisi fa'amatalaga alu i le:

www.skip.org.nz

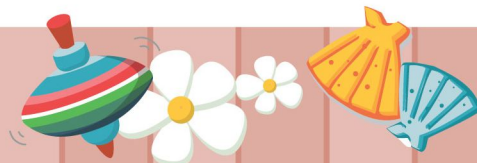
Imeli: info@skip.org.nz

pe telefoni le: **04 916 3387**

Mo nisi fa'amatalaga i lagolago mo mātua alu i le

www.familyservices.govt.nz/directory

SKIP002 Novema 2004



S.K.I.P

skip.org.nz
facebook.com/SKIPcommunity