

TONGAN.MANAGING BEHAVIOUR 2013

Ko hono tataki 'o e 'ulungaanga 'o e fānau iiki hifo he ta'u 5

'E tō lelei mo mahino vave ange 'a hono fakahinohino mo akonaki'i kinautolu' 'o kapau 'oku' ke 'ofeina mo tauhi lelei'i kinautolu pea ke nau 'ilo 'oku' ke ofi mo malu'i ma'u pē kinautolu.

“Fakalahilahi ho'o vikia kinautolu' kae fakasi'isi'i hono lea'i”

Tataki honau 'ulungaanga' mo 'enau ngaahi tō 'onga'

Ko e natula 'o e fānau iiki' ke nau hakule, fekumi mo 'ahi'ahi'i 'a e me'a kotoa pē te nau sio mo a'u ki ai. Te nau kakakaka, 'ahi'ahi'i, hoka, hopohopo, ala mo fakafehu'ia 'a e ngaahi me'a lahi fau. 'Oku tokoni 'eni ke nau 'ilo mo anga ai ki he ngaahi me'a kehekehe 'i honau 'ataakai' pea mo hono ngaahi ngata'anga'.

Te ke lava 'o tokoni ki he'ene ngaahi fekumi ko'eni' 'aki ha'o fakapapau'i ma'u pē 'e 'ikai hoko ha fakatu'utāmaki kiate ia pea mo fakahinohino ange ha ngaahi me'a fo'ou ke ne 'ilo ki ai. 'I ho'o fai eni' ko ho'o tokoni ia ke ne ma'u ha taukei mo ha 'ilo ke ne tupu hake 'aki.

“Fai 'a e ngaahi tō 'onga 'oku' ke faka'amu ke fa'ifa'itaki ki ai 'a ho'o fānau'”

'E tō lelei mo mahino vave ange 'a hono fakahinohino mo akonaki'i kinautolu' 'o kapau 'oku' ke 'ofeina mo tauhi lelei'i kinautolu pea ke nau 'ilo 'oku' ke ofi mo malu'i ma'u pē kinautolu.

“Oku mā tu'aki mahu'inga 'a e faitatau' (consistency) he taimi kotoa pē”

“Ko e loto 'o e fānau' ke nau fai ha ngaahi me'a ke ke fiefia ai – pea te nau feinga ma'u pē ke tonu 'enau laka' kotoa”

Ko e ngaahi founnga 'eni kuo 'osi mahino 'a 'ene 'aonga' mo pau

- Vikia ma'u pē mo 'ofeina kinautolu ke lahi.
- 'Ai 'a e femahino'aki' ke mā tu'aki lelei 'aupito. Fakahā ki ho'o fānau' 'a 'enau lavame'a', te nau loto lahi ai ke 'ahi'ahi'i ha ngaahi me'a fo'ou ange. Vikia ma'u pē 'a ho'o fānau' pea 'e 'ā 'ā sili ai 'a 'enau angalelei'.
- Fakamahino 'a e ngaahi 'ulungaanga 'o ho'o fānau' 'oku ke tali mo fakangofua' pea mo e ngaahi 'ulungaanga 'oku 'ikai fakafiemā lie'. 'Ai ke nau 'ilo 'oku 'i ai honau ngaahi ngā tanga.
- Ka 'i ai ha ngaahi fehālaaki pea fakamahino ke nau 'ilo 'a e me'a na'e hoko'. Tokoni ke nau 'ilo lelei 'a hono 'uhinga'. Kapau 'oku nau kei si'i 'o 'ikai lava ke mou talanoa, fakakaukau'i hifo 'a e me'a na'e hoko' pea mo hono 'uhinga' – na'a 'oku nau hela'ia, fiekaia pe fihi 'a e 'atamai' 'o 'ikai lava ke nau tala atu ke ke 'ilo.
- Kapau 'oku 'ikai ke ne fie fai ha me'a 'e talaatu ke ne fai, fakakaukau'i angē pe koe hā 'oku pehē ai'. Vakai na'a ko 'ene fiema'u pē ke fai ange ha tokanga ki ai, fihi pe 'ikai mahino ki ai 'a e me'a ke fai'. Vakai na'a ko ha'ane fiema'u pē ke ke ala atu 'o kuku mai ke mo vāofi mo fai hano fakalotolahi'i ia.
- Lea mo fakamahino ki ho'o tama' 'oku 'i ai hono 'inanga 'o e me'a kotoa pē te nau fai. Kapau te ne taa'i'a e pusi, 'e lava ke ne vaku'i ia pea kapau te ne tolongi ha'ane me'ava'inga 'e lava ke maumau. Lea nounou mo faingofua kae mahino lelei.
- Kapau 'e fekau ke 'oua te nau fai ha me'a ka nau fai pē, pea 'oua 'e tuku ta'e fakaa'u ki hono iku'anga'. 'E kau mai ki heni ha fekau'i ke nau kole fakamolemole ki ha taha ne nau taa'i pe ko hano ta'ofi ha'a nau va'inga 'aki ha me'ava'inga pē ke nau tokoni atu ke mou fakama'opo'opo ha me'a na'a nau veuiki.

“Tu'u ke ma'u (firm), totonu pea' ke anga lelei”

“Vikia ma'u pē kinautolu 'i ha'a nau fai ha ngaahi me'a taau mo lelei kae to e 'ā 'ā sili ai”



S.K.I.P

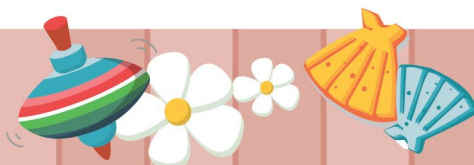
skip.org.nz
facebook.com/SKIPcommunity

Ko e ngaahi founga 'eni kuo 'osi mahino 'a 'ene 'aonga mo pau' (hoko atu)

- Kapau na'e totonu ke ke kole fakamolemole pea ke fai ia ke 'ilo mo ako mei ai 'a ho'o fānau'. Tā 'a e sīpinga ke nau muimui ki ai.
- Fakama'uma'u mo kātaki ke lahi. 'E ki'i taimi pea toki poto mo lava 'a ho'o tama' ke angalelei.
- Tomu'a fakakaukau'i lelei mo mateuteu. Hilifaki ki 'olunga 'a e ngaahi me'a pelepelengesi' ke 'oua te nau ala ki ai. 'Oua 'e 'ave ke mo ō ki he supamāketi' 'o kapau 'oku hela'ia pea ako'i foki ke poto he kolosi he maama 'i hala pule'anga'.
- Feinga ke fakasi'isi'i 'a ho'o ngāue'aki 'a e "Ikai" pea mo e "Tuku" 'i hono ta'ofi ha'a ne ngaahi me'a 'oku 'ikai te ke loto ki ai. Liliu mei he "Tuku 'a ho'o lele holo 'i fale ni" ki he "alu mā mā lie 'i fale ni na'a ke lavea he lele". Pē ko ho'o liliu mei' he "Ikai, he 'ikai te ta ō 'o 'eva ki he pa'ake" ka ke talaange "Fēfē ke ta toki ō 'apongipongi?"
- Faka'atu'i he 'oku nau kei iiki – ko e fānau iiki' 'e faingata'a ke nau nofo ma'u hifo pea 'e ngangana foki mo piala holo 'a e me'akai' 'i he 'enau ako ke nau poto he kai'. Fakatuhotuha 'a ho'o ngaahi tu'utu'uni' pea mo e me'a te nau ala lava' lolotonga 'enau tupu hake'.
- Feinga ke nau 'ilo 'oku 'i ai 'a e taimi ki he kai' mo e mohe'. 'E tokoni 'eni ke nau lava 'o mateuteu mo 'ilo 'a e me'a ke fai' 'i hono taimi totonu.
- 'Oua 'e fu'u vave ki he 'ita' he 'oku fa'a fakaoli 'a 'enau ngaahi tō'onga 'e ni'ihī. Fakatokanga'i ange 'oku 'i ai 'a e ngaahi me'a te nau fai 'e ala fakatupu 'ita mo toe fakaoli pē foki. Kapau te ne vali 'aki hono mata' ho'o lipisitiki' pea ke oli'ia ai, 'e lava pē ke ke toki fakahā mo fakahinohino lelei ange ke 'oua na'a' ne toe fai ia.

“Ko e kaikaila' mo e tautea tā 'e toe fakalalahi ai. Ko 'ene sai ange 'a 'ene ofi mai kau lea le'osi'i ki ai”

“'Oku 'ikai hano kovi 'a e hulu atu 'a ho'o 'ofeina mo tokanga'i 'a e ngaahi me'a kotoa 'a ho'o fānau”



S.K.I.P

skip.org.nz
facebook.com/SKIPcommunity

Ko e ngaahi founga 'eni kuo 'osi mahino 'a 'ene tō nounou

- 'Oua na'a to'o ho'o 'ofa ho'o tama' 'i ha'ane fai ha tō 'onga 'oku hala he te ne ma'u hala ai 'oku 'ikai te ke 'ofa 'iate ia. hili ia' ko e me'a na'a' ke hoha'a ki ai' ko e tō 'onga hala na'a' ne fai'.
- 'E 'ikai te nau poto mo ako mei ha me'a hala pe anga kovi te nau fai 'o kapau te ke taa'i kinautolu 'aki ho nima' (smacking) pe ko ha fa'ahinga tautea tā kehe. Kā te nau ako mei ai 'oku sai pē 'a e pakini taa'.
- Ka ke kaikaila mo tafulu le'o lahi 'e toe fakalalahi ange ai 'a e fefaikehekehe'aki'. Kukuta'i hifo mo fakatau ho'o mānava' 'o situ'a mei ai ha ki'i miniti si'i kae'oua kuo' ke mokomoko hifo.

“Oku lahi 'a e ngaahi tokoni mo e fale'i lelei 'oku ou ma'u mei' he mātu'a mo e kau tauhifānau kehe'.”

“Ko koe 'a e tā sīpinga ki ho'o fānau'”



S.K.I.P

skip.org.nz
facebook.com/SKIPcommunity

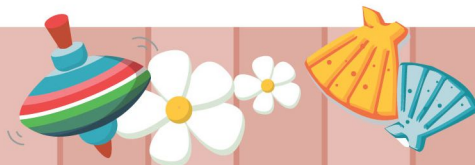
‘Oku pou pou’i ‘e he Skip ‘a e mātu’a’ mo e kau tauhifānau’ ke nau lava ‘o ohi lelei hake ‘a ‘enau fānau’.

‘E toe ma’u atu ha ngaahi fakamatala mei’ he uepisaiti:

www.skip.org.nz

‘Imeili: info@skip.org.nz pe telefoni 04 916 3300

‘E ma’u atu mo e ngaahi fakamatala ki he pou pou mo e tokoni ki he mātu’a’ mei’ he uepisaiti www.familyservices.govt.nz/directory



S.K.I.P

skip.org.nz
facebook.com/SKIPcommunity