

TONGAN.SPECIAL NEEDS 2013

Ko e fānau 'oku nau fiema'u ha ngaahi tokoni makehe'

Ko hono tauhi 'o ha fānau 'oku nau fiema'u ha ngaahi tokoni makehe' 'e 'ikai toe kehe ia mo hono tauhi 'o e toenga 'o e fānau'. 'Oku nau fiema'u ke 'ofeina mo fakalotomāfana pea ke mahino'i 'oku 'i ai 'a e ngātanga 'o 'enau tō'onga ke ne ohi mo takiekina honau 'ulungaanga'. 'I he taimi 'e ni'ihi te nau fiema'u ha tokoni makehe ki he 'enau 'alu holo', ako' mo fakataukei'i he ngaahi me'a kehekehe.

“Oku mātu'aki fakafo 'a e ngaahi me'a 'oku nau lava 'o fai”

Tō'onga/ Akonaki'i

Vakai'i fakalelei pe ko e tō'onga 'a ho'o tama' ko e tō'onga angamaheni' pē ia lolotonga 'o 'enau tupu hake'. Ko e tokolahi 'o e fānau iiki' te nau tupu hake 'o laku 'enau me'akai', 'ita mo tangi fakafiufiu pea mo tali "Ikai" ki he me'a kotoa pē 'e fekau ke nau fai. Talanoa mo 'eke ki ha kau tauhifānau kehe' pe na'e fēfē 'a 'enau fānau' 'akinautolu. 'E lahi 'a e ngaahi tokoni mo e fale'i 'e ala ma'u atu ma'au pea 'e toki mahino atu mei ai 'a e ngaahi me'a koia 'e fiema'u ai ha tokoni makehe ange ma'a ho'o tama'.

'E hā mei' he fānau iiki 'e ni'ihi 'e fiema'u ha tokoni ke ako'i kinautolu pea 'e hā mai mo ha'anau ngaahi 'ulungaanga 'e ngali kehe ange. 'Oku 'ikai ke 'uhinga ia 'e fiema'u ha tokoni mei' ha tokotaha tokoni mataotao (specialist) he mala'e' ni, kā 'oku 'uhinga pe 'eni ia 'oku 'ikai ke mahino lelei ki ho'o tama' 'a e me'a 'oku' ke fakahā ange'. 'Oku ngali ange ko 'enau feinga ia 'aki honau 'ulungaanga koia' ke fakamahino atu ha me'a kiate koe.

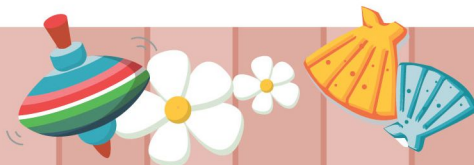
Ko e 'uhinga 'a e 'ikai ke mahino kiate kinautolu' he 'oku faingata'a'ia ke hu'ufa taha 'a 'enau fakakaukau' pe 'oku 'ikai ke mahino ange 'a e me'a 'oku' ke lea 'aki' pe kuo 'osi ngalo 'a e me'a ia na'a' ke 'osi fakahā ange'. 'E ala hā mei heni 'oku tonu ke ke faka'ali'ali ange 'a e me'a ke nau fai' ke nau sio ki ai pe ko ha fakahinohino ke mātu'aki mahino 'aki ha toutou tala.

'Oku ngalingali ko e feinga 'eni 'a ho'o tama' ke fakamahino atu 'oku fu'u o'o ha'ane vela pe momoko, 'ikai ke 'ilo pe mahino ki ai 'a e ngaahi me'a 'oku' ne ala ki ai' pe 'oku 'ikai ke ne 'ilo pe 'e va'inga fēfē mo e fānau iiki kehe'. Taimi e ni'ihi 'oku mahalo ko e fiekaia pe ko e ongo'i hela'ia.

Ko e ngaahi tokoni 'eni

- Vakai'i pe ko 'ene tō'onga ni ko ha me'a ke fai ha hoha'a ki ai pe 'ikai. Taimi 'e ni'ihī 'e sai ange ke 'oua 'e fakatokanga'i ha'ane ngaahi tō'onga 'e ni'ihī.
- Faitatau he taimi kotoa pē. 'Oku mahu'inga 'eni tautefito kapau 'oku faingata'a ke mahino ki ai 'a ho'o ngaahi fakahinohino'.
- Lea fefeka mo mahino 'o 'ikai ke kaikaila.
- Tala ke nau 'ilo kapau 'oku nau fai ha me'a lelei pe tonu.
- 'Oua te ke feinga ke akonaki'i 'a ho'o tama' lolotonga ha'ane 'ita mo tangi (tantrum). Fakapapau'i ma'u pē 'oku nau hao mo malu mei' ha lavea.
- Kapau 'oku' ke fakahinohino 'aki ha'o tuhutuhu pe ta'alo pea 'ai ke mātu'aki mahino. Kapau te nau taa'i 'a e pusi', fakahinohino ange ke ne amohi mo talaange "amoamohi lelei 'a e pusi'" 'o 'ikai ko e "anga lelei ki he pusi".
- Fokotu'utu'u 'a e ngaahi me'a ke fai faka'aho' koe'uhi ke mohe mo kai 'a ho'o tama' he taimi tatau.
- 'Oua na'a ke taa'i 'a ho'o tama' he te ne fa'ifa'itaki ki ai 'o ne taa'i ha taha kehe.
- Kapau 'oku ke fu'u 'ita lahi, tu'u 'o 'alu mama'o mei ai 'o feinga ke fakatau ho'o mānava'.
- Fakakaukau'i ange pe ko e hā 'a e me'a 'oku nau feinga ke fakahā atu 'aki 'enau tō'onga ko ia'. 'Oku nau hela'ia nai, pūputu'u, manavahē pe mamahingofua?
- Faka'ai'ai ke va'inga mo ha ni'ihī kehe hē 'e toe vave ange ai 'enau poto'.
- Toutou tohoaki'i 'a 'ene tokanga' ki ha ngaahi me'a kehekehe; feinga ke lahi 'a hono fakahanganoa'i'.
- 'Oange ke ne fili mei' ha me'a kehekehe pē 'e 2 'o 'oua 'e 'ai ke fili mei' ha ngaahi me'a lahi pe faka'atā 'o hangē "koe hā ha me'a 'oku' ke loto ke fai".

“Ke ke faitatau ma'u pē”



S.K.I.P

skip.org.nz

facebook.com/SKIPcommunity

Ko e pou pou mo e tokoni ki he ngaahi fāmilī

Ko e nofo 'o tauhi ha fānau 'oku nau fiema'u ha ngaahi tokoni makehe' 'oku 'ikai ko ha me'a faingofua. 'E mahino foki 'e lahi 'a e ngaahi feitu'u mo e taimi ke ke 'alu ki ai' (appointment), fekuki mo e femo'uekina lahi, hoha'a pē loto mamahi, pē ko ha ngaahi ngāue kehe ke fai 'i 'api.

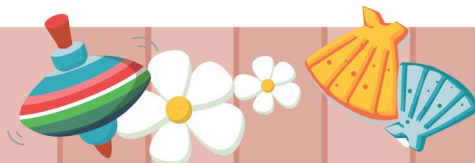
Fetu'utaki mo ho ngaahi kaume'a', 'alu ki he ngaahi kulupu 'oku nau pou pou 'a e ngāue pehē ni pea tala ma'u pē ke 'ilo 'e he fāmilī' 'a e ngaahi me'a 'oku hoko'. 'E 'ikai lava ke ke fua tokotaha pē 'a hono tokanga'i 'o ho'o fānau' he te ke fiema'u ke talanoa mo ha ni'ihi pea pehē kia kinautolu ko ia 'oku nau pou pou atu, pea mo lava ke mou fehi'.

'E toe fiema'u tokoni foki 'a e toenga ho'o fānau' koe'uhi ke mahino kia kinautolu 'a e ngaahi me'a 'oku hoko'. Feinga ke ma'u hao taimi mavahe mo kinautolu koe'uhi ke 'oua na'a nau pehē 'oku 'ikai ke fai ange ha tokanga.

'Oku lahi 'a e ngaahi kulupu pou poua 'o e ngaahi fāmilī'. 'Oku 'asi honau hingoa' 'i he uepisaiti 'a e Family and Community Services www.familyservices.govt.nz

“Tukuatu ha taimi fe'unga”

“Neongo 'e ki'i tuai 'a 'enau tupu hake', ka 'oku mātu'aki fakalotomāfana foki”



S.K.I.P

skip.org.nz

facebook.com/SKIPcommunity

‘E lava ke ma’u atu ha ngaahi fakamatala ki he ngaahi kulupu ofi atu kia koe mei he:

Parents of Vision Impaired (NZ) Incorporated
Telefoni/Fax 07 838 3439
‘Imeili paul@pvi.org.nz
www.pvi.org.nz

IHC Library and Information Service
Telefoni 04 472 2247
Fax 04 472 0429
‘Imeili webmaster@ihc.org.nz
www.ihc.org.nz

CCS Information Service
Telefoni 04 801 0854 pe 0800 227 200
Fax 04 382 9353
‘Imeili info@no.ccs.org.nz
www.ccs.org.nz

Parent to Parent
Telefoni 07 834 1108 pe
Telefoni ta’etotongi 0508 236 236
Fax 07 834 1108
‘Imeili p2pnational@compuserve.com
www.parent2parent.org.nz

The National Foundation for the Deaf
Telefoni 0800 867 446
Telefoni/TTY 09 307 2922
Fax 09 307 2923 pe 0800 332 343
‘Imeili enquiries@nfd.org.nz
www.nfd.org.nz



S.K.I.P

skip.org.nz
facebook.com/SKIPcommunity

‘Oku pou pou’i ‘e he Skip ‘a e mātu’a’ mo e kau tauhifānau’ ke nau lava ‘o ohi lelei hake ‘a ‘enau fānau’.

‘E toe ma’u atu ha ngaahi fakamatala mei’ he uepisaiti:

www.skip.org.nz

‘Imeili: info@skip.org.nz pe telefoni 04 916 3300

‘E ma’u atu mo e ngaahi fakamatala ki he pou pou mo e tokoni ki he mātu’a’ mei’ he uepisaiti www.familyservices.govt.nz/directory



S . k . I . P

skip.org.nz
facebook.com/SKIPcommunity