

TONGAN.TANTRUMS 2013

Ko e 'ita mo e tangi fakafiufiu 'a e fānau'

Ko e tokolahi 'o e fānau 'i he vaha'a ta'u 1 mo e 4 te nau fakafiufiu. 'Oku 'ikai ko ha 'ulungaanga kovi 'eni pe ko ha tauhi fānau ta'efe'unga kā ko e natula pē ia 'o 'enau tupu hake'.

“Ko e tatali lōloa ki ha me'a', ko ha me'a faingata'a ia kia kinautolu.”

'Oku nau fakafiufiu kātoa

Ko e 'ita mo e tangi fakafiufiu 'a e fānau iiki' 'oku tupu ia mei' he taulōfu'u 'a 'enau mafasia mo ha'iha'isia 'i hono feinga'i ke veteange ha me'a 'oku nau faingata'a'ia ai. 'Oku lahi 'a 'ene hoko' koe'uhi ko e te'eki ai ke nau lava 'o lea pe ma'u ha lea fe'unga ke nau lea 'aki'.

'E ala lahi ange ke nau 'ita mo fakafiufiu tupu mei ha'anau hela'ia, feikaia, ongo'i faingata'a'ia, pipiko'ia pe fu'u sekisekia. 'E toe lava ke tupu ia mei ha'anau meheka pe ongo'i 'oku 'ikai ke fai ha tokanga ange pe fiema'u kinautolu 'e ha taha.

'Oku tonu ke ako'i 'a e fānau' ke nau 'ilo 'a 'enau ngaahi ongo kehekehe' pea ke nau lava foki 'o mapule'i lelei. Pea 'e tokoni kia kinautolu ke 'oua te ke fakanainai'i 'enau fakafiufiu'. Feinga ke tohoaki'i 'enau tokanga' ke nau hanganoa.

“Feinga ke ke mokomoko he 'oku 'ikai 'aonga ha'o 'ita.”

‘Oku nau fakafiufiu kātoa

Ka kamata ke fakafiufiu ‘e faingata’a ange ke toki feinga ke ta’ofi pea ‘e sai ange ‘a e faka’ehi’ehi mei ai’ ‘o ‘oua ‘e feinga’i ke ne fai fakavave’i ha me’a. ‘Oua ‘e ‘ai ke faingata’a ha’ane fili - ke fili pē mei’ ha me’a ‘e 2 ‘o ‘ikai ko ha ngaahi me’a lahi. Vakai na’a sai ange ke fai ha me’a ke hanganoa ai mo fakafiemālie ange ‘o hangē ko ha’a mo lue ‘o ‘eva pe mata vitiō.

Tomu’a fakatokanga ange ki ho’o tama’ ha ngaahi liliu pea toki fakahoko pea ‘e tokoni ia ke mateuteu ki ai ke ‘oua na’a hoko ai ha’ane ‘ita pe loto mamahi; tomu’a talaange kuo mei hoko ‘a e taimi ke mo foki ai ki ‘apí’.

Lolotonga ‘a e fakalalahi ‘o ‘enau fakafiufiu’

‘E ‘ikai lava ke ta’ofi ‘o kapau ‘e fakafiufiu. Ka ke fakapapau’i ‘oku malu mo hao ‘a ho’o tama’, pea ‘oku’ ke ofi pē ki ai kae fai ha’o ngāue kehe. ‘Oua ‘e feinga ke fakatalanoa’i, fakakikihi pe akonaki’i. ‘E faingata’a kia koe kae ‘oua te ke fakatokanga’i ‘a ‘enau me’a ‘oku fai’.

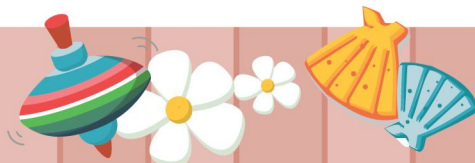
‘Oua te ke ‘ai ke ‘asi ‘oku’ ke ta’efiemālie ki he me’a ‘oku hoko’. Kapau ‘oku’ ke ‘ita ‘aupito, feinga pē ke fufuu’i mo puli mei ai.

Kapau ‘e hā mai ‘e lavea pe ala hoko ha fakatu’utāmaki kia kinautolu lolotonga ‘a ‘enau fakafiufiu’, pea ke hiki ‘o ‘ave ki ha potu ‘oku malu’. Kapau ‘oku’ mo ‘i falekoloa, toloi atu ‘a e fai fakatau’ ka mo hū ‘o kumi ha feitu’u lōngonoa.

Ka nau nonga hifo pea’ ke fakana’ana’a kae ‘oua na’a’ ke fai ‘a honau loto’ mo tali ‘enau ngaahi vili na’e tupu mei ai ‘a e tangi’. Vikia ‘a ‘ene na’a mo nonga’.

“Ko ‘ene kamata pē ke ‘asi mai ‘e fakafiufiu’, teu tuku atu ki ai ha haafe houa ke ‘ai ki he ‘ene ‘osi kau nofo au ‘o tatali pē mo fai ha’aku ngāue mo fakasiosio kae’oua kuo nonga hifo.”

“Faitatau ma’u pē”



S.K.I.P

skip.org.nz

facebook.com/SKIPcommunity

Ngaahi founga ke faka'ehi'ehi mei' ha hoko ha tangi fakafiufiu

Fakakaukau'i ange 'a e taimi 'oku fa'a hoko ai 'eni'. Na'e fa'a meimei hoko 'eni kimu'a hono taimi kai' nai?

Vakai na'a ko ha'ane fiekaia pe hela'ia pe ko ha'ane fiema'u pē ke ke tokanga ange – 'i ha lotolotonga 'eni ha'o femo'uekina 'au ki ha me'a kehe.

Kapau 'oku hoko eni ke faingata'a'ia ai 'a ho'o mo o ki he supamāketi', vakai na'a sai ange ke ke 'alu tokotaha pē, pe 'oange ha fo'i pani pe 'āpele ke ne kaikai lolotonga ho'o mo takai holo'. Kapau te nau angalelei pea talaange ke nau 'ilo pea 'oange hano pale he 'osi ho'o mo fakatau'.

Feinga ke ke poto 'i hono fetongi 'aki 'a e "Ikai" ha "Io" 'o pehē ni: liliu mei' he "Ikai. 'E 'ikai ke 'oatu ia ma'au" ki he "Io. Kā 'e toki 'oatu 'i 'api."

Kapau ko e 'ai ke fili ha me'a pea fai 'aki ha founga 'oku faingofua ange'. 'Oua te ke 'eke pe koe sote fē 'oku' ne fie tui' kae 'oange ha sote pē 'e 2 ke fili mei ai.

“Alu mei ai, tukunoa'i pea' ke fai ha'o ngāue kehe”

Manatu'i ke

Ko e fakafiufiu' 'oku 'ikai ko ha 'ulungaanga kovi ka ko e fu'u tōtu'a e me'a kotoa ki ha taha kei si'i fau. 'Oku hoko 'eni ki he fānau tokolahi pea tu'o 1 he uike pea ni'ihi 'oku tu'o 1 he 'aho.

Kumi fale'i meia kinautolu 'oku nau 'ilo mo maheni mo ho'o tama' pe kuo nau 'osi a'usia 'a e fakafiufiu' 'i he 'enau fānau'. Ko e ni'ihi ko'eni' ko hao kaume'a, ko ha tokotaha ngāue he ako si'i 'a e fānau' pe ko ha taha tauhi fānau kehe.

Ke tatau fakatoulōua 'a e tamai' mo e fa'ee' 'i hono tokanga'i 'o e fakafiufiu'. 'Ai ke mo femahino'aki lelei mo felotoi he me'a ke fai' 'i ha'ane tangi fakafiufiu.

“Fakatau ho'o mānava”



S.K.I.P

skip.org.nz

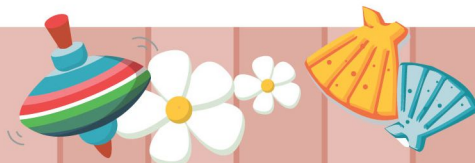
facebook.com/SKIPcommunity

‘Oku pou pou’i ‘e he Skip ‘a e mātu’a’ mo e kau tauhifānau’ ke nau lava ‘o ohi lelei hake ‘a ‘enau fānau’.

‘E toe ma’u atu ha ngaahi fakamatala mei’ he uepisaiti: www.skip.org.nz

‘Imeili: info@skip.org.nz pe telefoni: 04 916 3300

‘E ma’u atu mo e ngaahi fakamatala ki he pou pou mo e tokoni ki he mātu’a’ mei’ he uepisaiti www.familyservices.govt.nz/directory



S . k . I . P

skip.org.nz
facebook.com/SKIPcommunity